

# 「黒色 潤滑めっき」のご紹介

潤滑性・撥水性がある黒色の潤滑めっき 量産しております！！

無電解 Ni-P めっき皮膜中に、0.2~0.3 $\mu$ m の PTFE (ポリテトラフルオロエチレン)微粒子を共析させためっき皮膜のため、ニッケルの硬さと PTFE の滑り性・撥水性など両方の特性を有してします。

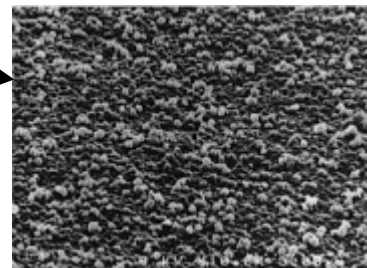
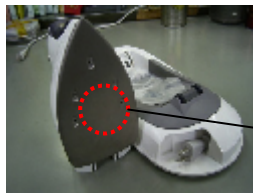
## <用途>

撥水性・撥油性を必要とする部品

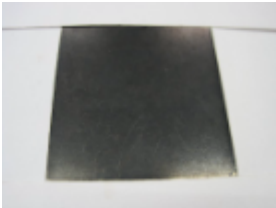
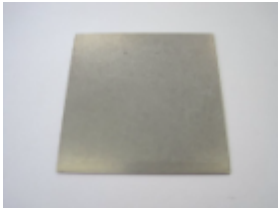

潤滑剤の使用を避けたい部品

かじりやすい部品

潤滑性、耐磨耗性、非粘着性を必要とする部品 など

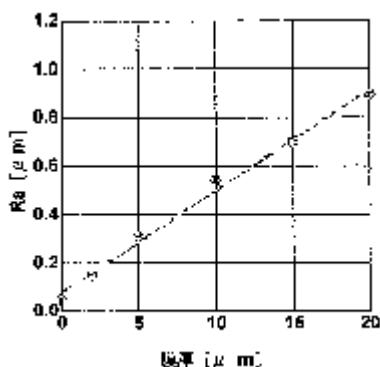


## <皮膜特性>

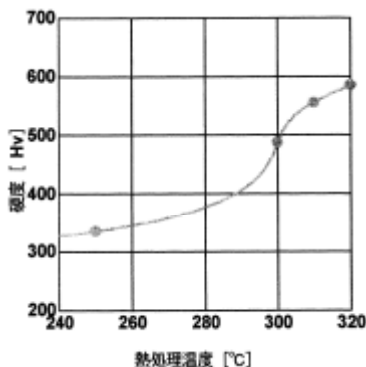
項目		黒色潤滑めっき	Hi フロン	無電解 Ni-P
組成	ニッケル	82 ~ 84 wt%		90 ~ 93 wt%
	リン	8 ~ 10 wt%		7 ~ 10 wt%
	PTFE	19 ~ 21 wt%		-
硬度 (HV)	析出	300		500 ~ 600
	熱処理後*	550		850 ~ 950
外 観				
		黒色・梨地調	淡い灰色・梨地調	白色・金属光沢

\* 熱処理温度：350

- 膜厚と表面粗さ -



- 熱処理と硬度の関係 -



### - 測定条件 -

荷 重：50gf

保持時間：15秒

素 材：SUS304

めっき膜厚：10 $\mu$ m

熱処理時間：1時間

## 【連絡先】

第一工場営業部：目良・笹島

F P 部：国井・吉田

技術部：井坂

ヒキフネ技研：中山

HP アドレス：<http://www.hikifune.com>

TEL：03-3696-1981

TEL：同上

TEL：同上

TEL：03-3695-5787

FAX：03-3696-4511

FAX：03-3696-1973

FAX：03-3692-9178

FAX：03-3692-6152