

## 大物金めっき装置本格稼働

被めっき物にめっきが可能かどうかは、その素材、形状などの制約がありますが、大きさは重要な要素です。当社では、ニーズにお応えして大物のしかも金めっきができるようにしております。金めっきはご存知の通り非常に高価なめっき液ですので、大きなものを入れるだけの容量を備えるのは経済的負担が大きいのですが、最近では大物金めっきのニーズが増えており本格的に稼働させております。

仕上がりは**完全鏡面**に仕上げることが可能ですので、光を反射させるためのリフレクター、集光板などの用途に有効です。

### めっきプロセス

バフ研磨 → ニッケルめっき → 金めっき

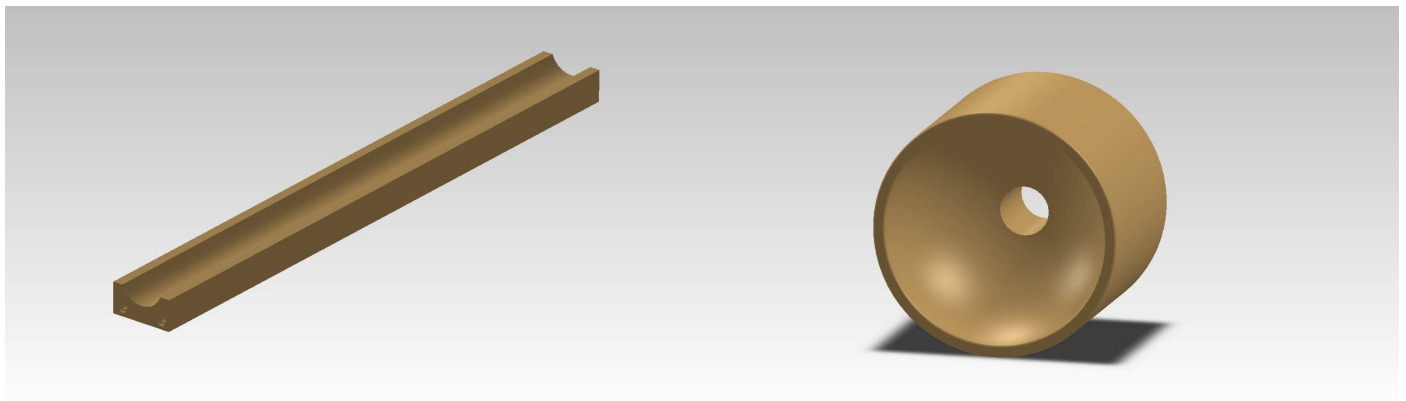
### 被めっき素材

アルミニウム、銅合金、ステンレス、鉄鋼他

### 大きさの一例 (mm)

70×200×2000

150×300×400



### めっき厚み

ニッケル 3~20  $\mu$   
金 0.1~5  $\mu$

### 仕上表面

鏡面光沢

どうぞご利用ください。

### 【連絡先】

第一工場営業部	: 中山・笹島	TEL : 03-3696-1981	FAX : 03-3696-4511
F P 部	: 国井・吉田	TEL : 同上	FAX : 03-3696-1973
技術部	: 井坂	TEL : 同上	FAX : 03-3692-9178
ヒキフネ技研	: 目良	TEL : 03-3695-5787	FAX : 03-3692-6152
HP アドレス	: <a href="http://www.hikifune.com">http://www.hikifune.com</a>		